

Caratteristiche

Schermotouch multiuso medio

NQuire 750 Stingray II è dotato di un touchscreen di dimensioni standard 5,0", che garantisce un'interazione fluida e un'esperienza intuitiva. Progettato per un'integrazione semplice, NQuire 750 Stingray II offre uno schermo di dimensioni standard ideale per scenari in cui non è necessaria una visualizzazione estesa dei dati, come il controllo dei prezzi, o per applicazioni in cui occupare spazio aggiuntivo è un problema.

Prestazioni affidabili

Alimentato da un processore octa-core da 2,0 GHz, NQuire 750 Stingray II è progettato per gestire ambienti altamente dinamici. Operando sulla piattaforma Android 13, NQuire 750 Stingray II facilita la creazione e l'implementazione senza intoppi di applicazioni personalizzate, sfruttando tutto il potenziale dell'ambiente Android ricco di funzionalità.

Funzionalità wireless complete

Offrendo varie opzioni di connettività, tra cui WiFi, Ethernet, Bluetooth 5.2 e 4G, NQuire 750 Stingray II garantisce una comunicazione senza interruzioni.

Scansione di codici a barre ad alta precisione

Al centro di NQuire 750 Stingray II si trova l'avanzata tecnologia di scansione Megapixel di Newland, che garantisce un'acquisizione efficiente dei dati dei codici a barre. Questa tecnologia stabilisce standard elevati per la scansione precisa di

codici a barre 1D e 2D grandi e piccoli. Inoltre, NQuire 750 Stingray II è ottimizzato per la lettura dei codici a barre visualizzati sugli schermi di smartphone e tablet, migliorandone l'usabilità su diversi dispositivi.

Montaggio flessibile in orizzontale e verticale

NQuire 750 Stingray II offre possibilità di montaggio versatili con orientamento sia orizzontale che verticale. Gli utenti potranno godere della flessibilità data dalla scelta della posizione del lettore di codici a barre e del logo Newland retroilluminato per adattarli all'orientamento scelto. Con la classica configurazione Vesa75, è garantita l'integrazione perfetta con soluzioni consolidate standard di settore, semplificando il processo di configurazione complessivo.

Massimizzare le possibilità con NFC e MSR

NQuire 750 Stingray II dispone di accessori opzionali per ulteriori soluzioni di connessione e acquisizione dati, incluso un modulo NFC per l'identificazione senza contatto, l'accesso sicuro o il pagamento. NQuire 750 Stingray II offre anche un modulo MSR per ospitare applicazioni legacy.

Software gratuito per la gestione dei dispositivi

NQuire 750 Stingray II viene fornito con la soluzione MDM gratuita di Newland: Ndevor. Questo software facilita la gestione delle informazioni da un database condiviso, la disposizione delle applicazioni e delle impostazioni sui singoli dispositivi e fornisce una comoda assistenza per la risoluzione dei problemi, il tutto da una posizione centralizzata.

Settori suggeriti



Retail



Ospitalità



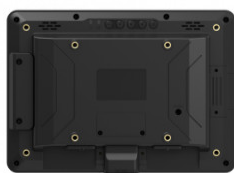
Imprese di produzione



Sanità



Industria



NQuire 750 Stingray II Specifiche tecniche

Capacità di decodifica

1D	Tutte le principali simbologie 1D
2D	Tutte le principali simbologie 2D
Profondità di campo EAN 13 (13 mil)	70 mm - 610 mm
Profondità di campo Code 39 (5 mil)	110 mm - 290 mm
Profondità di campo PDF417 (6,7 mil)	110 mm - 230 mm
Profondità di campo Data Matrix (10 mil)	110 mm - 260 mm
Profondità di campo QR (15 mil)	55 mm - 410 mm

Prestazioni di lettura

Sistema operativo	Android 13 GMS
Processore	Processore octa-core 2.0 GHz a 64 bit
Memoria RAM	4 GB
Memoria Flash	64 GB

Caratteristiche fisiche

Adattatore per corrente alternata	12V@3A
Fotocamera	Fotocamera frontale: 8MP
Dimensioni (mm)	185,9 (L) x 132,5 (A) x 32 (P) mm
Display	Touchscreen capacitivo da 7" (1280x800)
Interfacce	1 X USB Type-C, 1 X USB Type-A, 2 X GPIO, 1 X slot di espansione, Ethernet RJ45, supporto scheda MicroSD (fino a 128 GB)
Tastiera	Tasti su/giù, tasti Vol+/Vol-, tasto Menu
Moduli	Modulo 4G integrato
Notifiche	Altoparlante e LED multicolori
Power over Ethernet	RJ45 IEEE 802.3 af/at
Sensori	Sensore di gravità, sensore a infrarossi
SIM	Nano+Nano/Nano+TF

Wireless

Radio WWAN	2G: 850/900/1800/1900MHz; 3G: WCDMA (B1, B2, B5, B8); CDMA: 1X EVDO (BC0); TD-SCDMA: B34/39; 4G: TDD-LTE (B34, B38, B39, B40,B41), FDD-LTE (B1, B2, B3, B5, B7, B8, B20, B28 a&b)
Radio WLAN	IEEE 802.11 a/b/g/n/ac, supporta la doppia frequenza 2,4 GHz e 5 GHz
Radio WPAN	Bluetooth 5.2
NFC	13,56 MHz RFID ISO14443A/B, MIFARE, FeliCa, NFC Forum Tags, ISO15693. Supporta la lettura di carte ID, supporta le modalità lettore/scrittore. (è richiesto il modulo NFC opzionale)

Caratteristiche Ambientali

Temperatura di esercizio	Da -10 °C a 50 °C (da 14 °F a 122 °F)
Temperatura di stoccaggio	Da -20 °C a 60 °C (da -4 °F a 140 °F)
Umidità	Da 5% a 90% (senza condensa)
Scarica elettrostatica (ESD)	±12 kV (scarica elettrostatica in aria), ±6 kV (scarica elettrostatica diretta)

NQuire 750 Stingray II Specifiche tecniche

Classificazione IP	IP54 (solo anteriore)
--------------------	-----------------------

Accessori

Opzionale	Modulo NFC, modulo MSR
-----------	------------------------

Garanzia

Standard	2 anni
----------	--------